

Barrierefreie 2 - Zimmer Neubauwohnung Wohnung 15 im 2.OG

2 - Zimmer Wohnung - WBS erforderlich
Schmiedeweg 58 in 51503 Rösrath



Objektbeschreibung

Das Haus Schmiedeweg 58 liegt idyllisch in der Nähe zur Wahner Heide und dennoch zentral in Rösrath. Läden des täglichen Bedarfs etc. sind fußläufig, die Innenstadt in ca. 900 m zu erreichen. Die Bushaltestelle der Linie 424 befindet sich direkt vor der Haustür.

In unserem Neubau Schmiedeweg 58 bieten wir eine gemütliche 2 Zimmerwohnung in einem ruhigen Mehrfamilienhaus im 2. Obergeschoss zum 01.04.2021 an. Es handelt sich um ein modernes 16 Parteienhaus mit Tiefgarage und Aufzug. Die Wohnung besteht aus einem Wohnzimmer mit offenem Küchenbereich, Schlafzimmer, Bad mit barrierefreier Dusche, Abstellraum, Balkon, TG-Stellplatz.

Zum Bezug der Wohnung ist die Vorlage eines gültigen Wohnberechtigungsscheins erforderlich.

Ihre Ansprechpartner:

Rheinisch-Bergische Siedlungsgesellschaft mbH

Herr Krempin/ Frau kleine Sextro

E-Mail: kleinesextro@rbs-wohnen.de

Tel.: 0 22 02 - 95 22 22 oder 95 22 24

Fax: 0 22 02 - 95 22 44

www.rbs-wohnen.de

Für weitere Informationen sowie die Vereinbarung von Besichtigungsterminen sind wir für Sie telefonisch unter 0 22 02 - 95 22 22 oder 0 22 02 - 95 22 24 erreichbar!

Barrierefreie 2 - Zimmer Neubauwohnung Wohnung Nr. 15



Wichtige Daten im Überblick

Zimmer: Wohnküche, Schlafzimmer, Diele, Bad, Balkon, Abstellraum

Lage: 2.Obergeschoss rechts

Heizungsart: Zentralheizung (wesentlicher Energieträger: Gas)
Energieausweis wird noch erstellt

Baujahr: 2021

Wohnfläche Betriebskosten: ca. 63,56 m²

mietwirksame Wohnfläche lt. Bewilligungsbescheid: ca. 58,56 m²

Bezugsfrei ab: 01.04.2021

Netto-Kaltmiete: 363,07 €

Nebenkosten: 127,00 €

Heizung/Warmwasser: 32,00 €

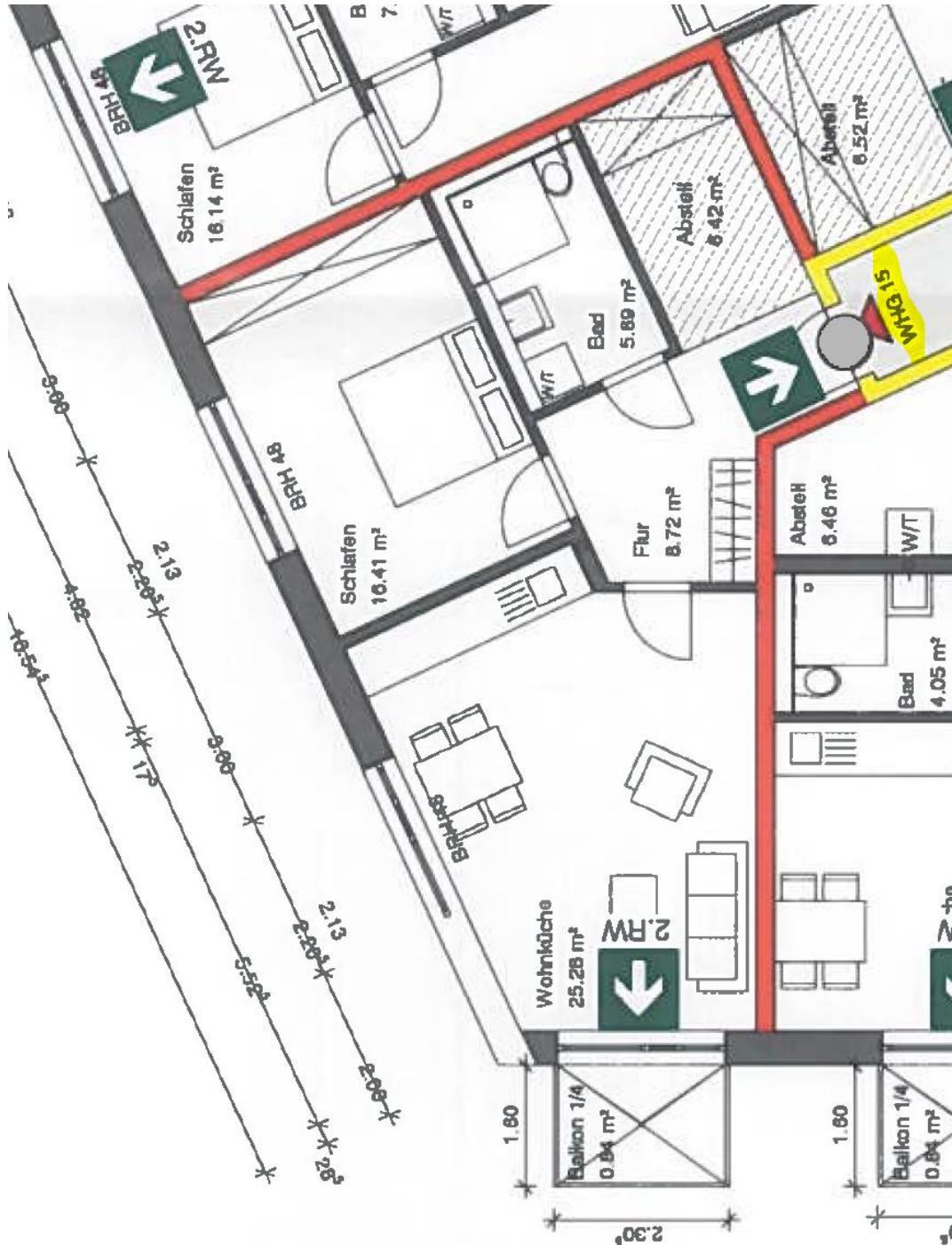
Gesamtmiete: 522,07 €

Kaution: 1.089,22 €

Stellplatz außen: 15,00 €

Stellplatz Tiefgarage: 30,00 €

Für weitere Informationen sowie die Vereinbarung von Besichtigungsterminen sind wir für Sie telefonisch unter 0 22 02 - 95 22 22 oder 0 22 02 - 95 22 24 erreichbar!



Grundriss der Wohnung Nr. 15 - 2. OG rechts - Rösrath, Schmiedeweg 58

Hinweis: Unsere Angebote sind freibleibend und unverbindlich. Wir behalten uns vor, unsere Angebote ohne gesonderte Ankündigung zu verändern, zu ergänzen, zu löschen oder die Veröffentlichung zeitweise oder endgültig einzustellen. Zwischenvermietung behalten wir uns ausdrücklich vor.

Für weitere Informationen sowie die Vereinbarung von Besichtigungsterminen sind wir für Sie telefonisch unter 0 22 02 - 95 22 22 oder 0 22 02 - 95 22 24 erreichbar!