

Traumlage in Refrath

3 Zimmer mit Tageslichtbad - WBS erforderlich
Auf der Kaule 9, 51427 Bergisch Gladbach



Objektbeschreibung

Mittendrin und doch sehr ruhig, stehen unsere Häuser „Auf der Kaule“ in Waldrandnähe, nahe am Erholungsgebiet Saaler Mühle.

Die großzügig geschnittene, helle 3-Zimmer-Wohnung verfügt über ein Bad mit Badewanne und Fenster. Das WC ist separat. Zur Wohnung gehören ein Balkon und ein Keller. Ein Wasserzähler ist vorhanden. Die Erwärmung des Wassers erfolgt im Bad über einen Elektro-Durchlauferhitzer, in der Küche über ein 5 Ltr. Untertischgerät.

Gemeinschaftlich wird die große Waschküche mit Trockenraum genutzt. Ebenso der Fahrradkeller. Am Objekt sind Mieterstellplätze für Pkw vorhanden.

Die Lage ist zentral, dennoch ruhig. Vielfältige Einkaufsmöglichkeiten sowie Schulen und Kindergärten befinden sich in naher Umgebung. Die Anbindung an den ÖPNV und die Autobahn ist sehr gut.

Zum Bezug der Wohnung ist die Vorlage eines gültigen Wohnberechtigungsscheins erforderlich.

Ihr Ansprechpartner:

Rheinisch-Bergische Siedlungsgesellschaft mbH

Herr Jörg Krempin

E-Mail: krempin@rbs-wohnen.de

Tel.: 0 22 02 - 95 22 22

Fax: 0 22 02 - 95 22 44

www.rbs-wohnen.de

Für weitere Informationen sowie die Vereinbarung von Besichtigungsterminen sind wir für Sie telefonisch unter 0 22 02 - 95 22 22 erreichbar!

Traumlage in Refrath



Wichtige Daten im Überblick:

<u>Zimmer:</u>	3 Zimmer, Küche, Diele, Bad, Balkon, Keller
<u>Lage:</u>	Erdgeschoss
<u>Heizungsart:</u>	Etagenheizung (wesentlicher Energieträger: Gas) Verbrauchsausweis mit Energieverbrauchskennwert 89,1 kWh (m ² *a)
<u>Baujahr:</u>	1983
<u>Wohnfläche:</u>	ca. 80,00 m ²
<u>Bezugsfrei ab:</u>	01.05.2019
<u>Netto-Kaltmiete:</u>	442,00 €
<u>Nebenkosten:</u>	138,00 €
<u>Heizung:</u>	direkt über Versorger
<u>Gesamtmiete:</u>	580,00 €
<u>Kaution:</u>	1.326,00 €



Hauseingang

Für weitere Informationen sowie die Vereinbarung von Besichtigungsterminen sind wir für Sie telefonisch unter 0 22 02 - 95 22 22 erreichbar!

Traumlage in Refrath



Wohnzimmer exemplarisch



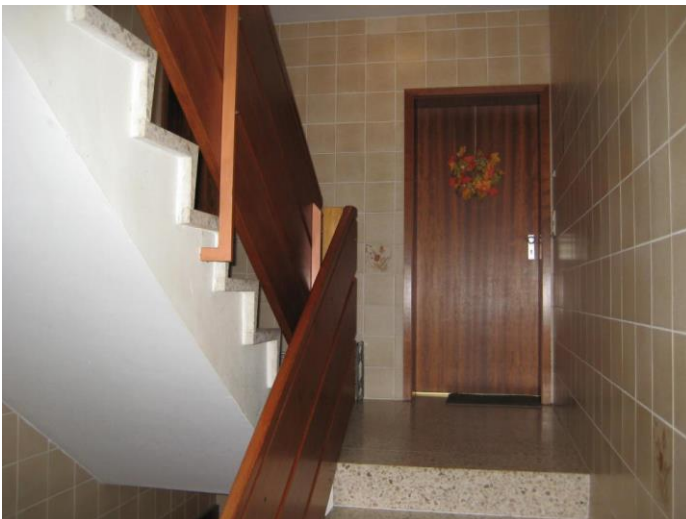
Küche exemplarisch

Für weitere Informationen sowie die Vereinbarung von Besichtigungsterminen sind wir für Sie telefonisch unter 0 22 02 - 95 22 22 erreichbar!

Traumlage in Refrath



Esszimmer exemplarisch



Treppenhaus

Hinweis: Unsere Angebote sind freibleibend und unverbindlich. Wir behalten uns vor, unsere Angebote ohne gesonderte Ankündigung zu verändern, zu ergänzen, zu löschen oder die Veröffentlichung zeitweise oder endgültig einzustellen. Zwischenvermietung behalten wir uns ausdrücklich vor.

Für weitere Informationen sowie die Vereinbarung von Besichtigungsterminen sind wir für Sie telefonisch unter 0 22 02 - 95 22 22 erreichbar!