

Nur für Senioren - gepflegte 2-Zimmer-Wohnung

Schmidt-Blegge-Straße 18, 51469 Bergisch Gladbach



Wichtige Daten

Kaltmiete:	295,00 €
Betriebskosten Vorauszahlung:	126,00 €
Heizkosten- Vorauszahlung:	153,00 €
Warmmiete:	574,00 €
Kaution:	885,00 €
Wohnfläche:	41,00 m ²
Heizungsart:	Zentralheizung
Lage:	1.Obergeschoss
Verfügbarkeit:	01.08.2026

Objektbeschreibung

Die Wohnung liegt im sogenannten „Anna-Haus“, das von großzügigen Grünanlagen umgeben ist. Im Haus befindet sich der von der Caritas getragene Begegnungstreff „TREFFpunkt Anna Haus“. Zur Wohnung gehört ein privater Kellerraum. Wasserzähler und Rauchmelder sind selbstverständlich vorhanden. Für die Hausgemeinschaft stehen zudem Kellerräume zum Abstellen von Fahrrädern und zum Trocknen der Wäsche bereit. Gemeinschaftswaschmaschinen und Trockner können von allen Mietern genutzt werden. Das Gebäude verfügt außerdem über zwei Aufzüge.

Die Wohnung befindet sich in einem gepflegten Zustand. Im Schlafzimmer, Flur sowie Küche ist ein Vinylboden in Holzoptik verlegt. Die Wände sind weiß gestrichen. Das türkis geflieste Badezimmer wird nicht renoviert und verfügt über eine Badewanne. Ein Sanitär-Check als auch E-Check wird vor der Neuvermietung seitens RBS durchgeführt.

Die Wohnung wird nur an Interessenten ab 60 Jahren vermietet. Wir bitten Sie, sich in Ihrer Anfrage möglichst ausführlich vorzustellen und Ihr Alter zu nennen.

Lage

- + Zentrale und zugleich ruhige Lage
- + ÖPNV - Bushaltestelle direkt vor dem Haus

Ihr Ansprechpartner: Rebecca Petersen

E-Mail: petersen@rbs-wohnen.de

Adresse: An der Gohrmühle 25, 51465 Bergisch Gladbach

Hinweis: Unsere Angebote sind freibleibend und unverbindlich. Wir behalten uns vor, unsere Angebote ohne gesonderte Ankündigung zu verändern, zu ergänzen, zu löschen oder die Veröffentlichung zeitweise oder endgültig einzustellen. Zwischenvermietung behalten wir uns ausdrücklich vor.



**Wohnzimmer
(exemplarisch)**

**Schlafzimmer
(exemplarisch)**



Ihr Ansprechpartner: Rebecca Petersen

E-Mail: petersen@rbs-wohnen.de

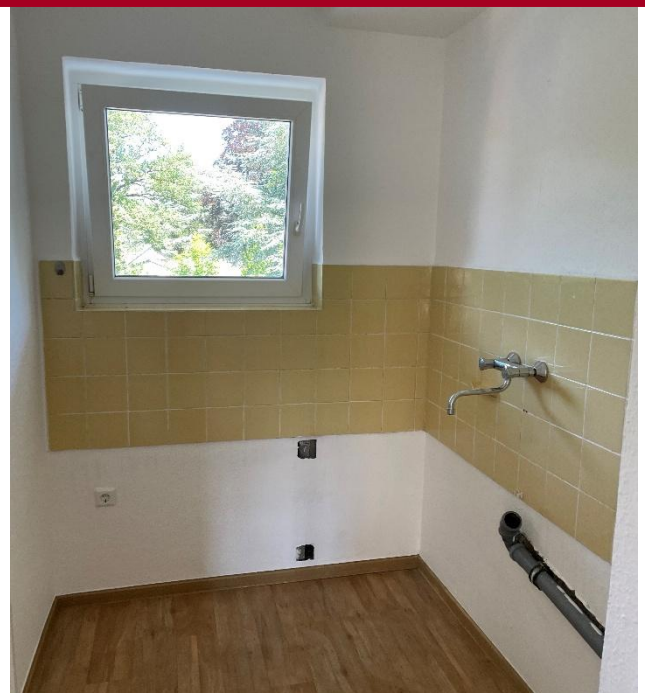
Adresse: An der Gohrsmühle 25, 51465 Bergisch Gladbach

Hinweis: Unsere Angebote sind freibleibend und unverbindlich. Wir behalten uns vor, unsere Angebote ohne gesonderte Ankündigung zu verändern, zu ergänzen, zu löschen oder die Veröffentlichung zeitweise oder endgültig einzustellen. Zwischenvermietung behalten wir uns ausdrücklich vor.



**Badezimmer
(exemplarisch)**

**Küche
(exemplarisch)**



Energieausweis

Energieausweistyp:	Verbrauchsausweis
Ausstellungsdatum:	05.01.2021
Wesentlicher Träger:	Holzpellets
Endenergiebedarf:	172,7 kWh/(m²·a)
Energieeffizienzklasse:	F

Ihr Ansprechpartner: Rebecca Petersen

E-Mail: petersen@rbs-wohnen.de

Adresse: An der Gohrmühle 25, 51465 Bergisch Gladbach

Hinweis: Unsere Angebote sind freibleibend und unverbindlich. Wir behalten uns vor, unsere Angebote ohne gesonderte Ankündigung zu verändern, zu ergänzen, zu löschen oder die Veröffentlichung zeitweise oder endgültig einzustellen. Zwischenvermietung behalten wir uns ausdrücklich vor.