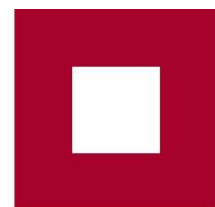


Gemütliche 4-Zimmer im Erdgeschoss

Martin-Luther-King-Str. 4, 51469 Bergisch Gladbach



RBS

*Wohnen +
Vertrauen*



Wichtige Daten

Kaltmiete:	715,00 €
Betriebskosten Vorauszahlung:	200,00 €
Heizkosten- Vorauszahlung:	215,00 €
Warmmiete:	1.130,00 €
Kautions:	2.265,00 €
Wohnfläche:	88,00 m²
Heizung:	Luft-Wärme Pumpe
Lage:	EG
Verfügbarkeit:	01.10.2026

Objektbeschreibung

Die gepflegte Vier-Zimmer-Wohnung liegt zentrumsnah im Ortsteil Hand. Einkaufsmöglichkeiten, Ärzte, Schulen, Kindergärten sind gut erreichbar.

Die gut geschnittene Erdgeschosswohnung verfügt über ein Badezimmer mit einer Duschwanne, ein separates Gäste-WC, eine kleine Küche, ein Wohnzimmer mit Balkon und Essbereich und drei Schlafzimmer.

Ein Kellerraum, Wasserzähler und Rauchwarnmelder gehören zur Standardausstattung.

Seit dem 01.11.2025 wird das Haus mit einer Luft-Wärme-Pumpe beheizt.

Lage

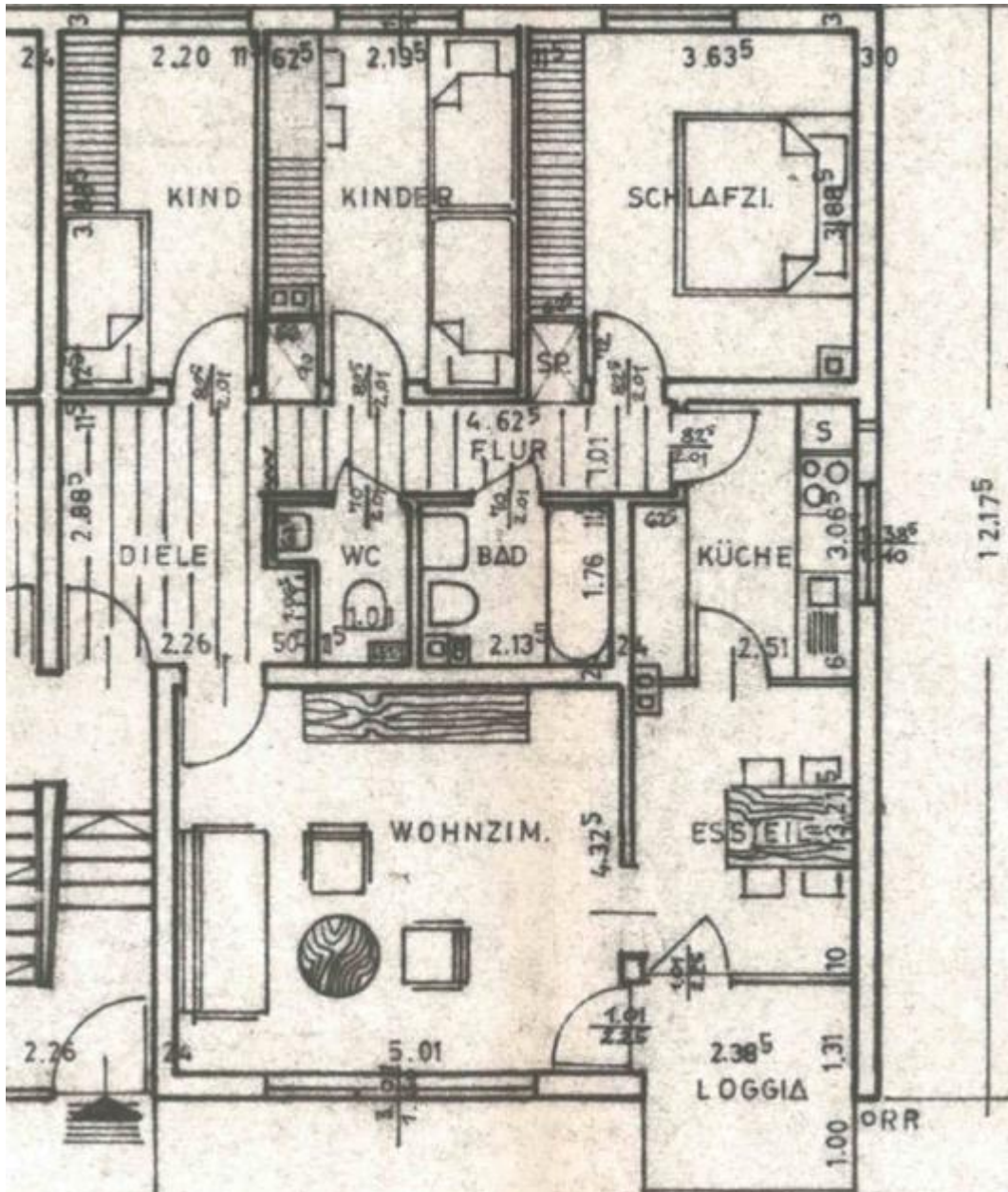
- + Zentrale und zugleich ruhige Lage
- + Kinderfreundliche Wohn-Siedlung mit großen Grünflächen
- + ÖPNV in unter 5 Minuten erreichbar

Ihre Ansprechpartnerin: Ines Draga

E-Mail: draga@rbs-wohnen.de

Adresse: An der Gohrmühle 25, 51465 Bergisch Gladbach

Hinweis: Unsere Angebote sind freibleibend und unverbindlich. Wir behalten uns vor, unsere Angebote ohne gesonderte Ankündigung zu verändern, zu ergänzen, zu löschen oder die Veröffentlichung zeitweise oder endgültig einzustellen. Zwischenvermietung behalten wir uns ausdrücklich vor.



Energieausweis

Energieausweistyp:	Bedarfsausweis
Ausstellungsdatum:	28.04.2026
Wesentlicher Träger:	Strom
Endenergiebedarf:	41,0 kWh/(m ² ·a)
Energieeffizienzklasse:	A

Ihre Ansprechpartnerin: Ines Draga

E-Mail: draga@rbs-wohnen.de

Adresse: An der Gohrsmühle 25, 51465 Bergisch Gladbach

Hinweis: Unsere Angebote sind freibleibend und unverbindlich. Wir behalten uns vor, unsere Angebote ohne gesonderte Ankündigung zu verändern, zu ergänzen, zu löschen oder die Veröffentlichung zeitweise oder endgültig einzustellen. Zwischenvermietung behalten wir uns ausdrücklich vor.