

Bergisch Gladbach, Refrath, 2-Zi., WBS erforderlich

2-Zimmer, 12. OG mit Loggia

Auf der Kaule 11, 51427 Bergisch Gladbach

Hinweis: Bezug nur mit Wohnberechtigungsschein möglich



RBS
Wohnen +
Vertrauen



Wichtige Daten

Kaltmiete:	386,00 €
Betriebskosten- Vorauszahlung:	142,00 €
Heiz- Warmwasserkosten- Vorauszahlung:	0,00 €
Gesamtmieta:	528,00 €
Kautio:	1.158,00 €
Wohnfläche:	66,00 m ²
Heizungsart:	Gas-Etagenheizung
Lage:	1. Obergeschoss
Verfügbarkeit:	01.06.2026
Baujahr:	1983

Objektbeschreibung

Ruhig gelegen im beliebten Stadtteil Refrath ist auch die Rheinmetropole Köln gut erreichbar.

Das im Jahr 1983 errichtete 6 Parteienhaus befriedigt moderne Wohnbedürfnisse. Ein gut geschnittener Grundriss bietet eine gute Grundlage für ein Zuhause zum Wohlfühlen.

Ein privater Kellerraum gehört ebenfalls zur Wohnung. Zusätzlich stehen gemeinschaftliche Räume zum Wäschetrocknen und für Fahrräder zur Verfügung.

Die Wohnung wird unrenoviert übergeben.

Lage

➕ Die Wohnung liegt in einer gut angebundenen Gegend in Bergisch Gladbach. Geschäfte des täglichen Bedarfs sowie Einrichtungen der lokalen Infrastruktur sind von hier aus leicht erreichbar, was den Alltag angenehm gestaltet.

Ihr Ansprechpartner: Herr Sykora

E-Mail: sykora@rbs-wohnen.de

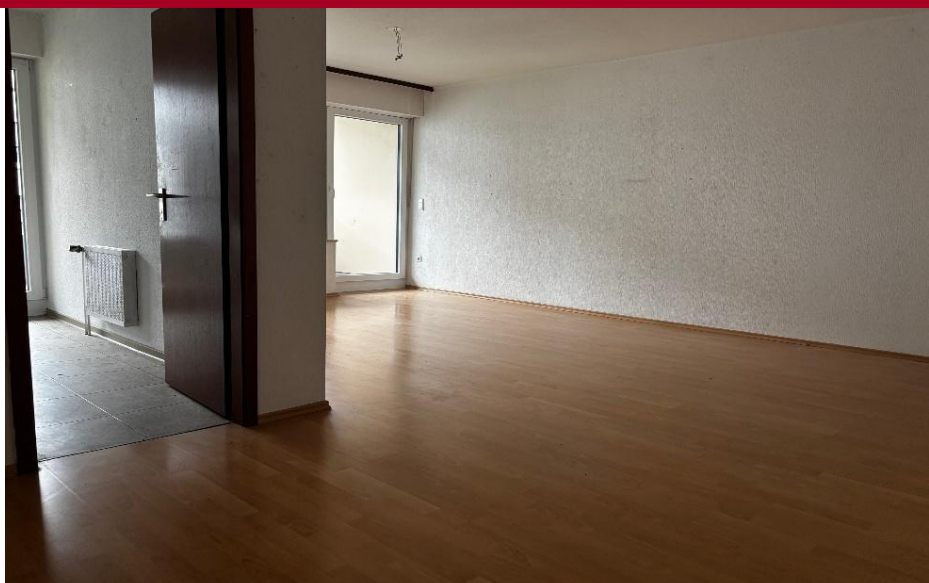
Adresse: An der Gohrmühle 25, 51465 Bergisch Gladbach

Hinweis: Unsere Angebote sind freibleibend und unverbindlich. Wir behalten uns vor, unsere Angebote ohne gesonderte Ankündigung zu verändern, zu ergänzen, zu löschen oder die Veröffentlichung zeitweise oder endgültig einzustellen. Zwischenvermietung behalten wir uns ausdrücklich vor.



**Wohnzimmer Foto 1
(Exemplarisch)**

**Wohnzimmer Foto 2
(Exemplarisch)**



**Schlafzimmer
(Exemplarisch)**

Ihr Ansprechpartner: Herr Sykora

E-Mail: sykora@rbs-wohnen.de

Adresse: An der Gohrmühle 25, 51465 Bergisch Gladbach

Hinweis: Unsere Angebote sind freibleibend und unverbindlich. Wir behalten uns vor, unsere Angebote ohne gesonderte Ankündigung zu verändern, zu ergänzen, zu löschen oder die Veröffentlichung zeitweise oder endgültig einzustellen. Zwischenvermietung behalten wir uns ausdrücklich vor.



**Küche
(Exemplarisch)**

**Bad
(Exemplarisch)**



**Blick von der Loggia
(Exemplarisch)**

Ihr Ansprechpartner: Herr Sykora

E-Mail: sykora@rbs-wohnen.de

Adresse: An der Gohrsmühle 25, 51465 Bergisch Gladbach

Hinweis: Unsere Angebote sind freibleibend und unverbindlich. Wir behalten uns vor, unsere Angebote ohne gesonderte Ankündigung zu verändern, zu ergänzen, zu löschen oder die Veröffentlichung zeitweise oder endgültig einzustellen. Zwischenvermietung behalten wir uns ausdrücklich vor.

Diele (Exemplarisch)



Energieausweis

Energieausweistyp:	Verbrauchsausweis
Ausstellungsdatum:	05.02.2018
Wesentlicher Träger:	Erdgas
Endenergieverbrauch:	92,0 kWh/(m ² ·a)
Energieeffizienzklasse:	C

Ihr Ansprechpartner: Herr Sykora

E-Mail: sykora@rbs-wohnen.de

Adresse: An der Gohrmühle 25, 51465 Bergisch Gladbach

Hinweis: Unsere Angebote sind freibleibend und unverbindlich. Wir behalten uns vor, unsere Angebote ohne gesonderte Ankündigung zu verändern, zu ergänzen, zu löschen oder die Veröffentlichung zeitweise oder endgültig einzustellen. Zwischenvermietung behalten wir uns ausdrücklich vor.