

3-Zimmer-Wohnung für Familien nur mit Wohnberechtigungsschein

Buchholzstr. 86, 51469 Bergisch Gladbach



Wichtige Daten

Kaltmiete:	460,00 €
Betriebskosten Vorauszahlung:	196,00 €
Heizkosten- Vorauszahlung:	114,00 €
Garage	40,90 €
Warmmiete:	810,90 €
Kautiön:	1.380,00 €
Wohnfläche:	78,08 m²
Heizungsart:	Zentralheizung
Lage:	2.OG

Objektbeschreibung

Die helle Wohnung in zentraler Lage mit guter Verkehrsanbindung eignet sich ideal für eine Familie. Sie verfügt über 1 Wohnzimmer, 2 Schlafzimmer, Küche, Bad mit Wanne und WC und einem Balkon.

Zur Wohnung gehört ein privater Kellerraum. Wasserzähler und Rauchmelder sind selbstverständlich vorhanden. Zur Wohnung gehört eine Garage.

Die angebotene Wohnung wird vollständig renoviert. In Wohnraum, Flur und Küche wird ein Vinylboden in attraktiver Holzoptik verlegt. Die Wände werden tapeziert und weiß gestrichen.

Das Badezimmer ist weiß gefliest und mit einer Badewanne ausgestattet.

Zur Anmietung ist ein Wohnberechtigungsschein für 80 m² bzw. für 3 Personen erforderlich.

Lage

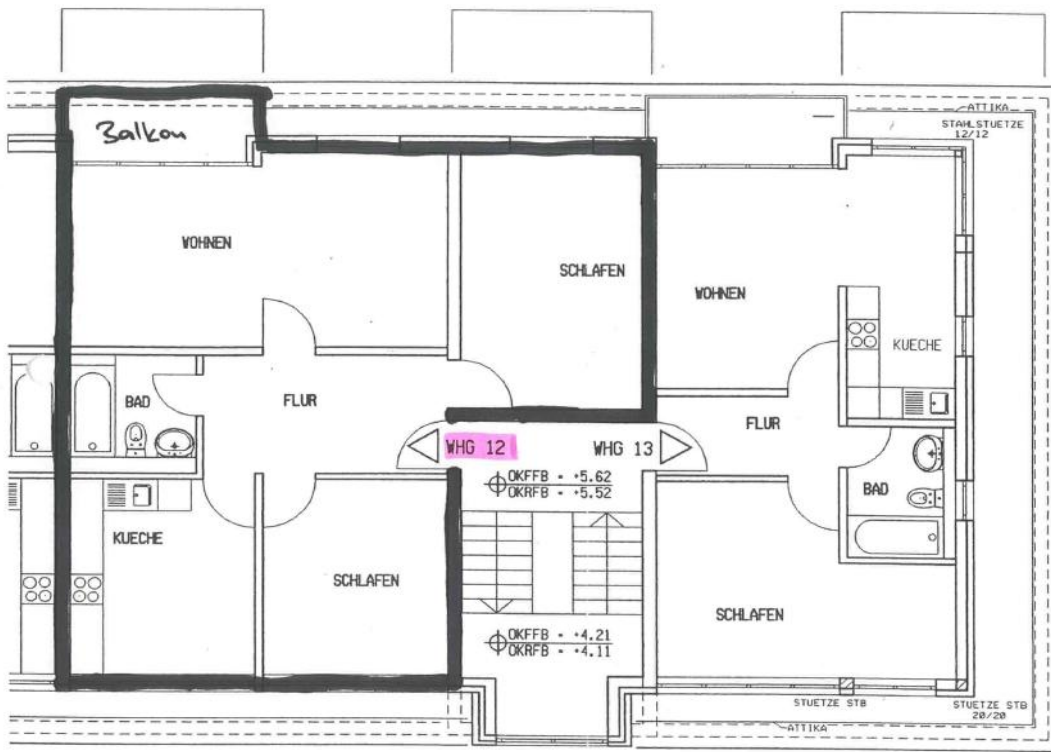
✚ Sehr gute Anbindung ins Zentrum von Bergisch Gladbach und Köln. Geschäfte und Ärzte fußläufig erreichbar.

Ihr Ansprechpartner: Ben Robin Schwierz

E-Mail: schwierz@rbs-wohnen.de

Adresse: An der Gohrmühle 25, 51465 Bergisch Gladbach

Hinweis: Unsere Angebote sind freibleibend und unverbindlich. Wir behalten uns vor, unsere Angebote ohne gesonderte Ankündigung zu verändern, zu ergänzen, zu löschen oder die Veröffentlichung zeitweise oder endgültig einzustellen. Zwischenvermietung behalten wir uns ausdrücklich vor.



Grundriss zur Wohnung.

Hausrückseite
Balkon



Ihr Ansprechpartner: Ben Robin Schwierz

E-Mail: schwierz@rbs-wohnen.de

Adresse: An der Gohrmühle 25, 51465 Bergisch Gladbach

Hinweis: Unsere Angebote sind freibleibend und unverbindlich. Wir behalten uns vor, unsere Angebote ohne gesonderte Ankündigung zu verändern, zu ergänzen, zu löschen oder die Veröffentlichung zeitweise oder endgültig einzustellen. Zwischenvermietung behalten wir uns ausdrücklich vor.

Energieausweis

Energieausweistyp:	Bedarfsausweis
Ausstellungsdatum:	18.11.2013
Wesentlicher Träger:	Gaszentralheizung
Endenergiebedarf:	78,8 kWh/(m ² .a)
Energieeffizienzklasse:	C

Ihr Ansprechpartner: Ben Robin Schwierz

E-Mail: schwierz@rbs-wohnen.de

Adresse: An der Gohrsmühle 25, 51465 Bergisch Gladbach

Hinweis: Unsere Angebote sind freibleibend und unverbindlich. Wir behalten uns vor, unsere Angebote ohne gesonderte Ankündigung zu verändern, zu ergänzen, zu löschen oder die Veröffentlichung zeitweise oder endgültig einzustellen. Zwischenvermietung behalten wir uns ausdrücklich vor.